



МИНИСТЕРСТВО КУЛЬТУРЫ ПЕРМСКОГО КРАЯ

П Р И К А З

27.05.2016

№ СЭД-27-01-10-229

Об установлении границ
территории, предмета охраны и
режима использования
территории объекта
археологического наследия –
памятника «Мальцево II, селище»

В соответствии со статьями 5.1, 9.1, 33 Федерального закона от 25 июня 2002 г. № 73-ФЗ «Об объектах культурного наследия (памятниках истории и культуры) народов Российской Федерации», статьёй 17 Федерального закона от 22 октября 2014 г. № 315-ФЗ «О внесении изменений в Федеральный закон «Об объектах культурного наследия (памятниках истории и культуры) народов Российской Федерации» и отдельные законодательные акты Российской Федерации», Положением о Министерстве культуры Пермского края, утвержденным Постановлением Правительства Пермского края от 13 декабря 2007 г. № 331-п

ПРИКАЗЫВАЮ:

1. Установить границы территории объекта археологического наследия – памятника «Мальцево II, селище», расположенного по адресу: Пермский край, Кудымкарский муниципальный район, д. Мальцево, центральная часть, правый берег безымянного ручья, левый берег р. Кува (Пермский край, Кудымкарский муниципальный район, д. Мальцева, центральная часть, левый берег р. Кува) (далее – объект археологического наследия), утвердив их согласно приложениям 1, 2 к настоящему приказу.

2. Установить предмет охраны объекта археологического наследия согласно приложению 3 к настоящему приказу.

3. Установить режим использования территории объекта археологического наследия бессрочно согласно приложению 4 к настоящему приказу.

4. Настоящий приказ вступает в силу через 10 дней после дня его официального опубликования.

И.о. министра

И.Н. Ясырева

СЭД-27-01-10-229

27.05.2016

Приложение 1
к приказу Министерства
культуры Пермского края
от 27.05.2016
№ СЭД-27-01-10-229

ОПИСАНИЕ ГРАНИЦ
территории объекта археологического наследия –
памятника «Мальцево II, селище»

Объект археологического наследия – памятник «Мальцево II, селище» (далее – объект археологического наследия) расположен по адресу: Пермский край, Кудымкарский муниципальный район, д. Мальцево, центральная часть, правый берег безымянного ручья, левый берег р. Кува (Пермский край, Кудымкарский муниципальный район, д. Мальцева, центральная часть, левый берег р. Кува).

Точка 1 границ территории объекта археологического наследия имеет общегеографические координаты 59°06'58.52"с.ш., 54°19'17.70"в.д.

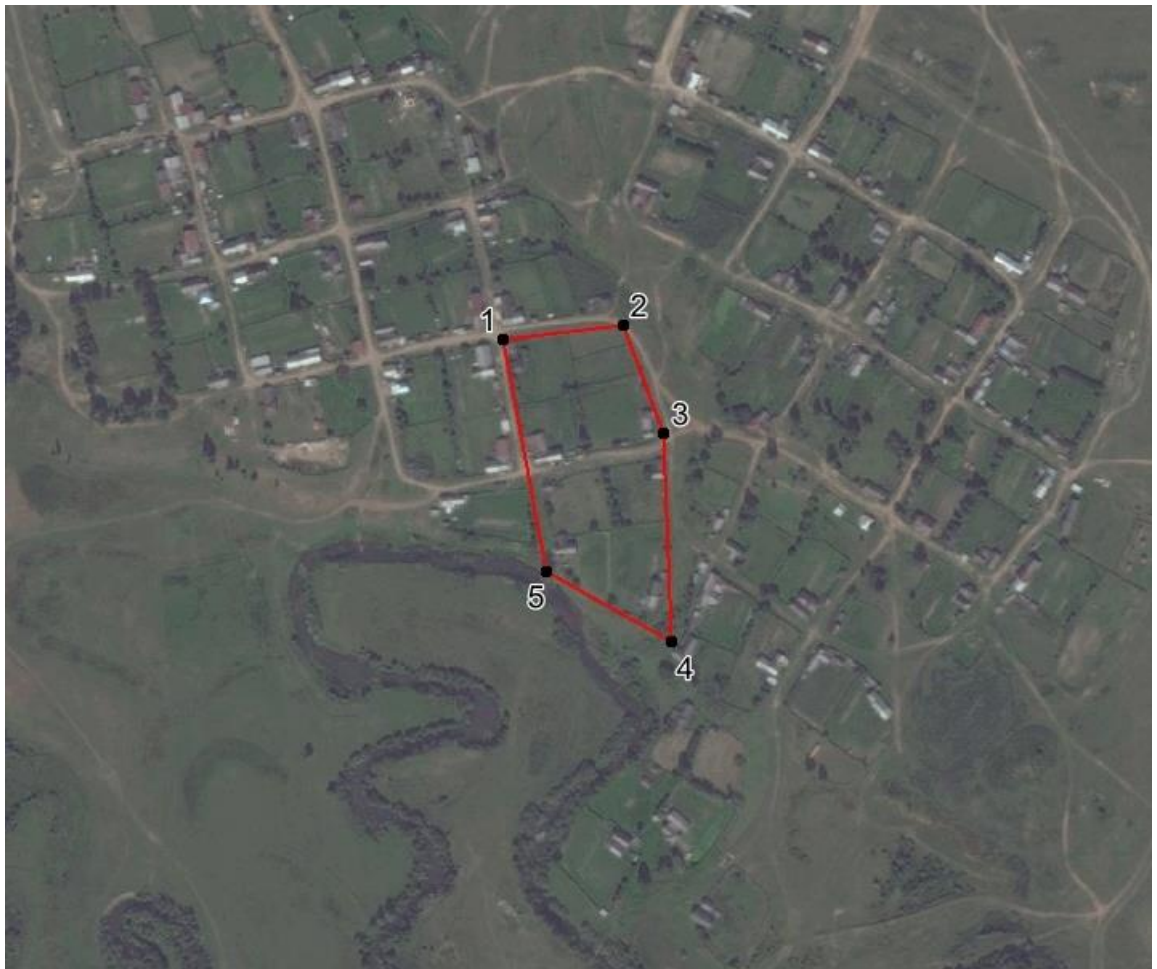
Граница территории объекта археологического наследия проходит: от точки 1 на восток 100,26 м до точки 2; от точки 2 на юг-юго-восток 95,33 м до точки 3; от точки 3 на юг 173,93 м до точки 4; от точки 4 на запад-северо-запад 117,92 м до точки 5; от точки 5 на север 196,64 м до точки 1.

Координаты характерных точек
границы территории объекта археологического наследия

Наименование характерных точек границы	Координаты характерных точек границы (МСК 59)	
	X	Y
1	641206.54	1294294.36
2	641219.61	1294393.76
3	641130.35	1294427.22
4	640956.63	1294435.85
5	641013.66	1294332.64

Приложение 2
к приказу Министерства
культуры Пермского края
от 27.05.2016
№ СЭД-27-01-10-229

ПЛАН ГРАНИЦ
территории объекта археологического наследия –
памятника «Мальцево II, селище»



Масштаб 1:10000

Приложение 3
к приказу Министерства
культуры Пермского края
от 27.05.2016
№ СЭД-27-01-10-229

ПРЕДМЕТ ОХРАНЫ
объекта археологического наследия –
памятника «Мальцево II, селище»

Предметом охраны объекта археологического наследия - памятника «Мальцево II, селище» являются:

расположенные под дерновым слоем супесчаные и суглинистые пласты грунтов различных оттенков с углистыми, зольными и иными включениями, образовавшиеся в процессе деятельности человека более чем сто лет назад и содержащие в себе археологические предметы;

полностью или частично скрытые в земле остатки и фрагменты хозяйственных, производственных, ритуальных и тому подобное сооружений, созданных человеком более чем сто лет назад (очаги, погребения, жилища, зольники, ямы и тому подобное);

полностью или частично скрытые в земле, а также находящиеся на поверхности земли целые либо фрагментированные археологические предметы, созданные человеком более чем сто лет назад, изготовленные из глины, камня, стекла, кости, металлов и из иных материалов: украшения, предметы быта, вооружения, орудия и отходы производств, предметы религиозных культов, а также остеологический материал.

РЕЖИМ ИСПОЛЬЗОВАНИЯ
территории объекта археологического наследия –
памятника «Мальцево II, селище»

На земельных участках, в границах которых располагается объект археологического наследия – памятник «Мальцево II, селище» (далее - памятник), разрешается:

проведение работ по изучению памятника, включая работы, имеющие целью поиск и изъятие археологических предметов, на основании разрешения (открытого листа), выданного федеральным органом охраны объектов культурного наследия;

проведение работ по сохранению памятника на основании согласованных с уполномоченным органом в области сохранения, использования, популяризации и охраны объектов культурного наследия обязательных разделов об обеспечении сохранности памятника в проектах проведения земляных, строительных, мелиоративных, хозяйственных работ, работ по использованию лесов и иных работ в границах территории памятника, или проектов обеспечения сохранности памятника либо планов проведения спасательных археологических полевых работ;

проведение земляных, строительных, мелиоративных, хозяйственных работ, работ по использованию лесов и иных работ при условии обеспечения сохранности памятника;

хозяйственная деятельность, не противоречащая требованиям обеспечения сохранности памятника и позволяющая обеспечить функционирование памятника в современных условиях;

организация обеспечения в соответствии с действующим законодательством свободного доступа граждан к памятнику;

установка информационных обозначений.