

**МИНИСТЕРСТВО КУЛЬТУРЫ ПЕРМСКОГО КРАЯ****П Р И К А З**27.05.2016№ СЭД-27-01-10-232

Об установлении границ  
территории, предмета охраны и  
режима использования  
территории объекта  
археологического наследия –  
памятника «Лопатино I, селище»

В соответствии со статьями 5.1, 9.1, 33 Федерального закона от 25 июня 2002 г. № 73-ФЗ «Об объектах культурного наследия (памятниках истории и культуры) народов Российской Федерации», статьёй 17 Федерального закона от 22 октября 2014 г. № 315-ФЗ «О внесении изменений в Федеральный закон «Об объектах культурного наследия (памятниках истории и культуры) народов Российской Федерации» и отдельные законодательные акты Российской Федерации», Положением о Министерстве культуры Пермского края, утвержденным Постановлением Правительства Пермского края от 13 декабря 2007 г. № 331-п

**ПРИКАЗЫВАЮ:**

1. Установить границы территории объекта археологического наследия – памятника «Лопатино I, селище», расположенного по адресу: Пермский край, Кудымкарский муниципальный район, д. Лопатино, юго-восточная окраина (Пермский край, Кудымкарский муниципальный район, д. Лопатина, юго-восточная окраина) (далее – объект археологического наследия), утвердив их согласно приложениям 1, 2 к настоящему приказу.

2. Установить предмет охраны объекта археологического наследия согласно приложению 3 к настоящему приказу.

3. Установить режим использования территории объекта археологического наследия бессрочно согласно приложению 4 к настоящему приказу.

4. Настоящий приказ вступает в силу через 10 дней после дня его официального опубликования.

И.о. министра

И.Н. Ясырева

СЭД-27-01-10-232

27.05.2016

Приложение 1  
к приказу Министерства  
культуры Пермского края  
от 27.05.2016  
№ СЭД-27-01-10-232

**ОПИСАНИЕ ГРАНИЦ**  
территории объекта археологического наследия –  
памятника «Лопатино I, селище»

Объект археологического наследия – памятник «Лопатино I, селище» (далее – объект археологического наследия) расположен по адресу: Пермский край, Кудымкарский муниципальный район, д. Лопатино, юго-восточная окраина (Пермский край, Кудымкарский муниципальный район, д. Лопатина, юго-восточная окраина).

Точка 1 границ территории объекта археологического наследия имеет общегеографические координаты 59°01'05.83"с.ш., 54°47'29.68"в.д.

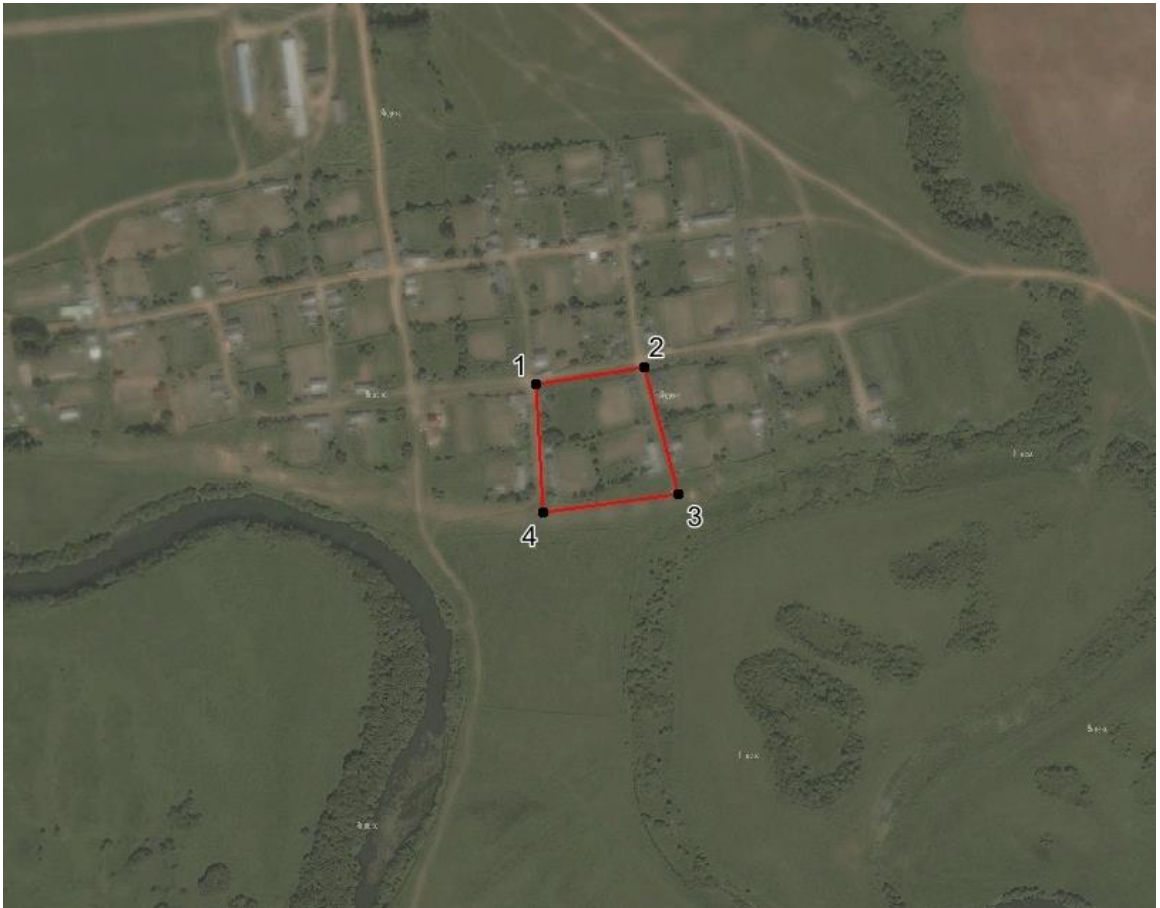
Граница территории объекта археологического наследия проходит: от точки 1 на восток 101,18 м до точки 2; от точки 2 на юг-юго-восток 123,03 м до точки 3; от точки 3 на запад 126,57 м до точки 4; от точки 4 на север 120,00 м до точки 1.

Координаты характерных точек  
границы территории объекта археологического наследия

Наименование характерных точек границы	Координаты характерных точек границы (МСК 59)	
	X	Y
1	630700.18	1321417.01
2	630717.58	1321516.68
3	630599.48	1321551.14
4	630580.52	1321426.00

Приложение 2  
к приказу Министерства  
культуры Пермского края  
от 27.05.2016  
№ СЭД-27-01-10-232

ПЛАН ГРАНИЦ  
территории объекта археологического наследия –  
памятника «Лопатино I, селище»



Масштаб 1:10000

Приложение 3  
к приказу Министерства  
культуры Пермского края  
от 27.05.2016  
№ СЭД-27-01-10-232

**ПРЕДМЕТ ОХРАНЫ**  
объекта археологического наследия –  
памятника «Лопатино I, селище»

Предметом охраны объекта археологического наследия - памятника «Лопатино I, селище» являются:

расположенные под дерновым слоем супесчаные и суглинистые пласты грунтов различных оттенков с углистыми, зольными и иными включениями, образовавшиеся в процессе деятельности человека более чем сто лет назад и содержащие в себе археологические предметы;

полностью или частично скрытые в земле остатки и фрагменты хозяйственных, производственных, ритуальных и тому подобное сооружений, созданных человеком более чем сто лет назад (очаги, погребения, жилища, зольники, ямы и тому подобное);

полностью или частично скрытые в земле, а также находящиеся на поверхности земли целые либо фрагментированные археологические предметы, созданные человеком более чем сто лет назад, изготовленные из глины, камня, стекла, кости, металлов и из иных материалов: украшения, предметы быта, вооружения, орудия и отходы производств, предметы религиозных культов, а также остеологический материал.

**РЕЖИМ ИСПОЛЬЗОВАНИЯ**  
территории объекта археологического наследия –  
памятника «Лопатино I, селище»

На земельных участках, в границах которых располагается объект археологического наследия – памятник «Лопатино I, селище» (далее - памятник), разрешается:

проведение работ по изучению памятника, включая работы, имеющие целью поиск и изъятие археологических предметов, на основании разрешения (открытого листа), выданного федеральным органом охраны объектов культурного наследия;

проведение работ по сохранению памятника на основании согласованных с уполномоченным органом в области сохранения, использования, популяризации и охраны объектов культурного наследия обязательных разделов об обеспечении сохранности памятника в проектах проведения земляных, строительных, мелиоративных, хозяйственных работ, работ по использованию лесов и иных работ в границах территории памятника, или проектов обеспечения сохранности памятника либо планов проведения спасательных археологических полевых работ;

проведение земляных, строительных, мелиоративных, хозяйственных работ, работ по использованию лесов и иных работ при условии обеспечения сохранности памятника;

хозяйственная деятельность, не противоречащая требованиям обеспечения сохранности памятника и позволяющая обеспечить функционирование памятника в современных условиях;

организация обеспечения в соответствии с действующим законодательством свободного доступа граждан к памятнику;

установка информационных обозначений.