



**МИНИСТЕРСТВО КУЛЬТУРЫ, МОЛОДЕЖНОЙ ПОЛИТИКИ  
И МАССОВЫХ КОММУНИКАЦИЙ ПЕРМСКОГО КРАЯ**

**П Р И К А З**

28.09.2015

№ СЭД-27-01-10-889

Об установлении границ территории, предмета охраны и режима использования территории объекта археологического наследия – памятника «Володин Камень II, поселение»

В соответствии со статьями 5.1, 9.1, 33 Федерального закона от 25 июня 2002 г. № 73-ФЗ «Об объектах культурного наследия (памятниках истории и культуры) народов Российской Федерации», статьёй 17 Федерального закона от 22 октября 2014 г. № 315-ФЗ «О внесении изменений в Федеральный закон «Об объектах культурного наследия (памятниках истории и культуры) народов Российской Федерации» и отдельные законодательные акты Российской Федерации», Положением о Министерстве культуры, молодежной политики и массовых коммуникаций Пермского края, утвержденным Постановлением Правительства Пермского края от 13 декабря 2007 г. № 331-п

**ПРИКАЗЫВАЮ:**

1. Установить границы территории объекта археологического наследия – памятника «Володин Камень II, поселение», расположенного по адресу: Пермский край, Усольский муниципальный район, д. Володин Камень, в 0,4 км к юго-западу, правый берег р. Яйва (далее – объект археологического наследия), утвердив их согласно приложениям 1, 2 к настоящему приказу.

2. Установить режим использования территории объекта археологического наследия бессрочно согласно приложению 3 к настоящему приказу.

3. Установить предмет охраны объекта археологического наследия согласно приложению 4 к настоящему приказу.

4. Настоящий приказ вступает в силу через 10 дней после дня его официального опубликования.

Министр

И.А. Gladnev

Приложение 1  
к приказу Министерства  
культуры, молодежной  
политики и массовых  
коммуникаций Пермского  
края  
от 28.09.2015  
№ СЭД-27-01-10-889

## ОПИСАНИЕ ГРАНИЦ

территории объекта археологического наследия –  
памятника «Володин Камень II, поселение»

Объект археологического наследия – памятник «Володин Камень II, поселение» (далее – объект археологического наследия) расположен по адресу: Пермский край, Усольский муниципальный район, д. Володин Камень, в 0,4 км к юго-западу, правый берег р. Яйва.

Точка 1 границ территории объекта археологического наследия имеет общегеографические координаты 59° 16' 02.73"с.ш., 56° 45' 18.99"в.д.

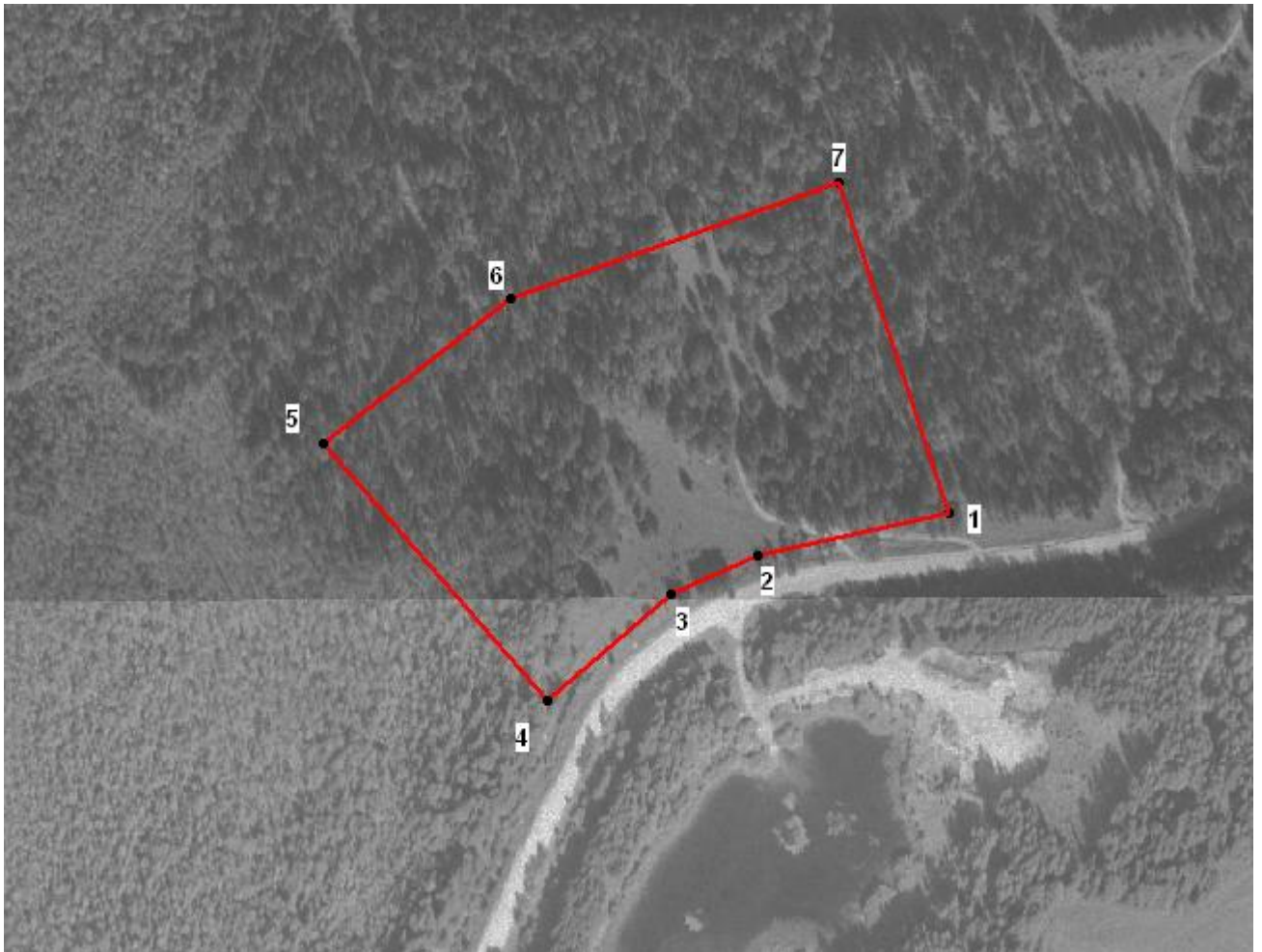
Граница территории объекта археологического наследия проходит: от точки 1 на запад 106,68 м до точки 2; от точки 2 на запад-юго-запад 53,09 м до точки 3; от точки 3 на юго-запад 88,71 м до точки 4; от точки 4 на северо-запад 186,48 м до точки 5; от точки 5 на северо-восток 129,75 м до точки 6; от точки 6 на восток-северо-восток 190,36 м до точки 7 от точки 7 на юг-юго-восток 190,72 м до точки 1.

Координаты характерных точек  
границы территории объекта археологического наследия

Наименование характерных точек границы	Координаты характерных точек границы (МСК 59)	
	X	Y
1	657813.05	2261791.24
2	657790.11	2261687.06
3	657768.69	2261638.48
4	657710.90	2261571.17
5	657851.33	2261448.50
6	657930.84	2261551.02
7	657993.89	2261730.65

Приложение 2  
к приказу Министерства  
культуры, молодежной  
политики и массовых  
коммуникаций Пермского  
края  
от 28.09.2015  
№ СЭД-27-01-10-889

ПЛАН ГРАНИЦ  
территории объекта археологического наследия –  
памятника «Володин Камень II, поселение»



Масштаб 1:4000

Приложение 3  
к приказу Министерства  
культуры, молодежной  
политики и массовых  
коммуникаций Пермского  
края  
от 28.09.2015  
№ СЭД-27-01-10-889

## РЕЖИМ ИСПОЛЬЗОВАНИЯ

территории объекта археологического наследия –  
памятника «Володин Камень II, поселение»

На территории объекта археологического наследия – памятника «Володин Камень II, поселение» (далее - памятник) разрешается:

проведение работ по изучению памятника, включая работы, имеющие целью поиск и изъятие археологических предметов, на основании разрешения (открытого листа), выданного федеральным органом охраны объектов культурного наследия;

проведение работ по сохранению памятника на основании согласованных с уполномоченным органом в области сохранения, использования, популяризации и охраны объектов культурного наследия обязательных разделов об обеспечении сохранности памятника в проектах проведения земляных, строительных, мелиоративных, хозяйственных работ, работ по использованию лесов и иных работ в границах территории памятника, или проектов обеспечения сохранности памятника либо планов проведения спасательных археологических полевых работ;

проведение земляных, строительных, мелиоративных, хозяйственных работ, работ по использованию лесов и иных работ при условии обеспечения сохранности памятника;

хозяйственная деятельность, не противоречащая требованиям обеспечения сохранности памятника и позволяющая обеспечить функционирование памятника в современных условиях;

проведение мероприятий по музеефикации памятника;

организация обеспечения в соответствии с действующим законодательством свободного доступа граждан к памятнику;

установка мемориальных и информационных знаков.

Приложение 4  
к приказу Министерства  
культуры, молодежной  
политики и массовых  
коммуникаций Пермского  
края  
от 28.09.2015  
№ СЭД-27-01-10-889

## ПРЕДМЕТ ОХРАНЫ

объекта археологического наследия –  
памятника «Володин Камень II, поселение»

Предметом охраны объекта археологического наследия - памятника «Володин Камень II, поселение» являются:

расположенные под дерновым слоем супесчаные и суглинистые пласты грунтов различных оттенков с углистыми, зольными и иными включениями, образовавшиеся в процессе деятельности человека более чем сто лет назад и содержащие в себе археологические предметы;

полностью или частично скрытые в земле остатки и фрагменты хозяйственных, производственных, ритуальных и тому подобное сооружений, созданных человеком более чем сто лет назад (очаги, погребения, жилища, зольники, ямы и тому подобное);

полностью или частично скрытые в земле, а также находящиеся на поверхности земли целые либо фрагментированные археологические предметы, созданные человеком более чем сто лет назад, изготовленные из глины, камня, стекла, кости, металлов и из иных материалов: украшения, предметы быта, вооружения, орудия и отходы производств, предметы религиозных культов, а также остеологический материал.